

Epilepsi nöbeti geçiren kişiye nasıl yardımcı olunabilir?

Bir kişi yanınızda nöbet geçirirse şunları yapmalısınız:

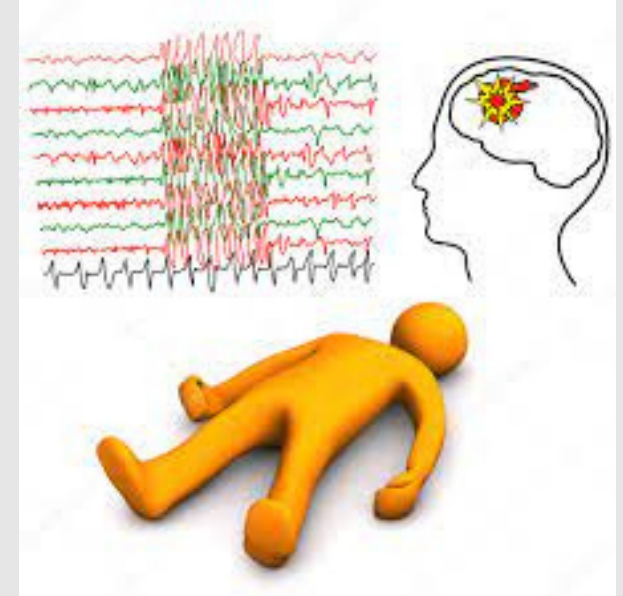
- Öncelikle sakin olun, hastayı kendine zarar getirmeyecek bir pozisyona getirin. Yan çevirmeniz iyi olacaktır.
- Zorla hareketleri durdurmaya ve çenesini açmaya, dilini dışarı çıkarmaya çalışmayın.
- Hastanın kemer, kravat ve başörtüsü gibi eşyalarını gevşetin.
- Su içirmeye çalışmayın, boğulabilir.
- Epilepsi nöbeti geçiren bir insana canlandırma işlemi yapılmasına gerek yoktur.



İletişim için

DR.ZİYA KAYA MAH. FATİH CAD.
REHBERLİK VE ARAŞTIRMA
MERKEZİ BLOK NO 75 GEMLİK /
BURSA
TELEFON:0224 513 1090

EPİLEPSİ



EPİLEPSİ HASTALARININ DİKKAT ETMESİ GEREKENLER;

- Aç kalmamak
- Uykusuz kalmamak
- Aşırı yorgunluktan, stresten uzak durmak,
- Yalnız başına spor yapmamak (özellikle yüzme)
- İlaç dozlarını kesinlikle unutmamak!!!!
- AVM'ler de uzun süre kalmamak (spot ışıklardan dolayı)
- Aşırı gürültülü ve yüksek sesli ortamlardan uzak durmak
- Yalnız olarak uzun yolda araç kullanmamak
- Far ışıkları epilepsi nöbetlerine yol açabileceği için gece araç kullanmamak



Epilepsi tedavisi ilaçlarla yapılır. İlaç tedavisi ile epilepsi nöbetleri büyük oranda önlenebilir. İlaç tedavisine yanıt vermeyen hastalar olabilir.Çocukluk epilepsileri gibi yaşla birlikte geçebilen ya da hayat boyu süren epilepsi türleri de vardır. İlaç tedavisine cevap vermeyen hastalarda cerrahi tedavi uygulanabilir.

Epilepsi Nedir?

- Gündelik dilde sara hastalığı olarak da bilinen epilepsi, beynin bir bölgesindeki hücrelerin anormal elektrik sinyali yollamasıyla ortaya çıkar.
- Ülkemiz nüfusunun yaklaşık %1'inin epilepsi hastası olduğu biliniyor.
- Sara (Epilepsi), kronik bir hastalıktır. Doğum sırasında ya da daha sonra çeşitli nedenlerle ortaya çıkabilir.